

Predisposizione per EUROCILINDRO
Key switch block for EUROCYLINDER

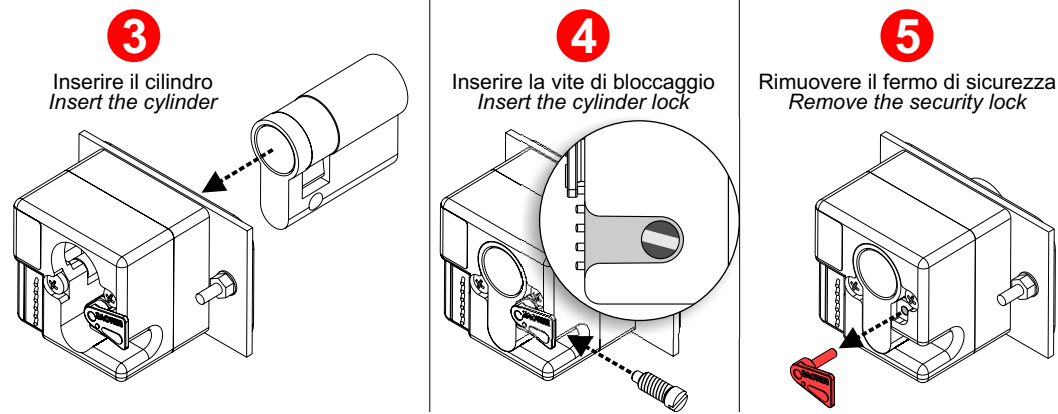


DMG SpA
Via Quarto Negrone, 10
00040 CECCHINA (ROMA) • ITALIA
Tel. +39 06930251 • Fax +39 0693025240
info@dmg.it • www.dmg.it

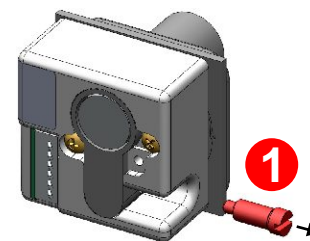
Istruzioni di montaggio / *Fixing instructions*

INDICE - INDEX

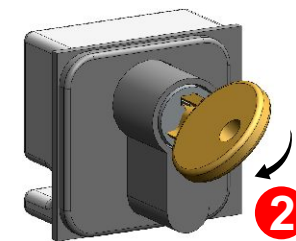
(IT)		
1. Montaggio chiavi SERVIZI (variante 1/2/3/4)	pag. 3	
1.1 Montati su piastra	pag. 3	
1.2 Componenti scolti	pag. 4	
2. Montaggio chiavi CHIAMATE (variante 5)	pag. 5	
2.1 Montati su piastra	pag. 5	
2.2 Componenti scolti	pag. 6	
3. Sostituzione cilindro	pag. 7	
(EN)		
1. SERVICES key mounting (variant 1/2/3/4)	pg. 3	
1.1 Mounted on plate	pg. 3	
1.2 Spare parts	pg. 4	
2. CALLS key mounting (variant 5)	pg. 5	
2.1 Mounted on plate	pg. 5	
2.2 Spare parts	pg. 6	
3. Cylinder replacement	pg. 7	



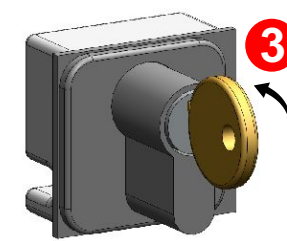
3) - Sostituzione cilindro / Cylinder replacement



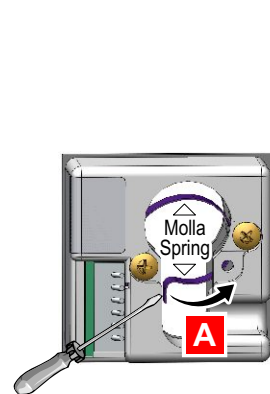
Rimuovere la vite di bloccaggio.
Release the cylinder lock.



Ruotare leggermente la chiave nel senso di attivazione ed estrarre il cilindro per circa 5mm fino a che non arrivi a battuta.
Gently turn the key in the sense of activation and pull out the cylinder about 5mm until it stops.



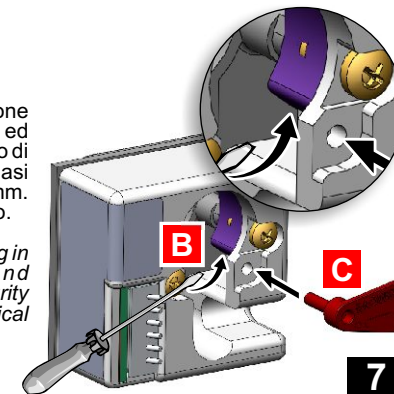
Rilasciare la chiave in posizione 0 ed estrarre il cilindro completamente.
Release the key to position 0, then completely pull out the cylinder.



4

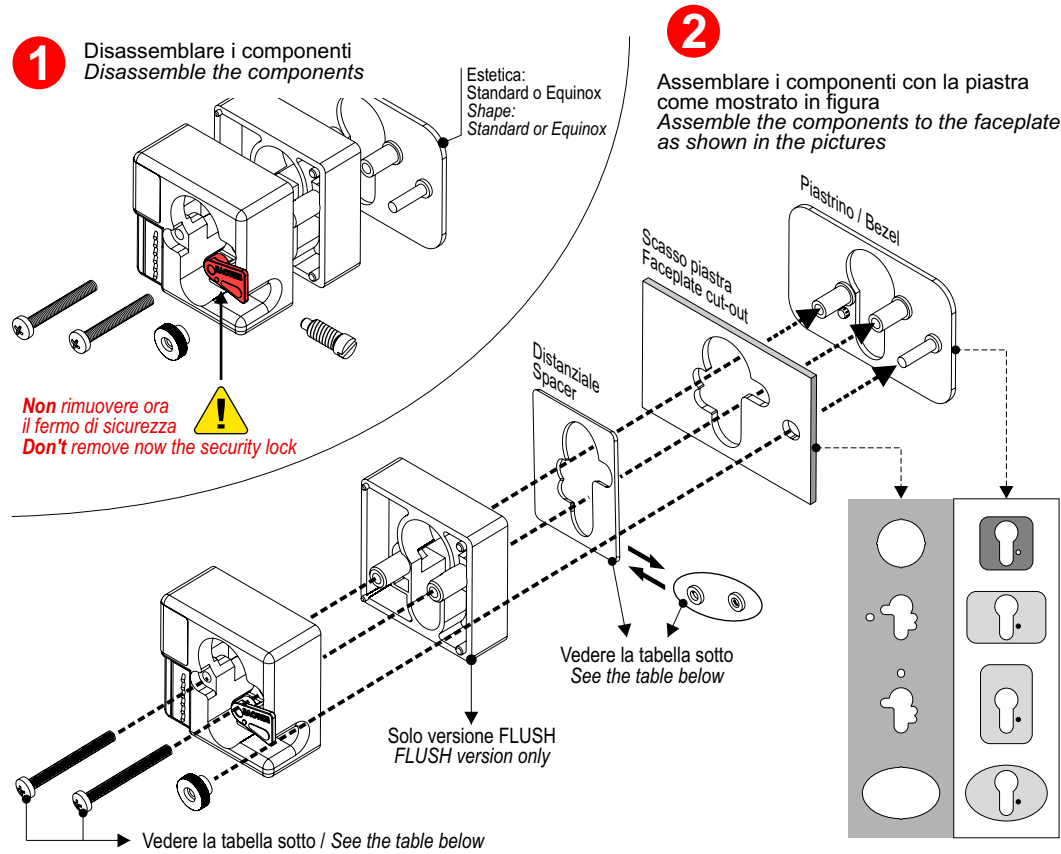
(A+B) Riportare la molla nella posizione esatta aiutandosi con un giravite ed inserire contemporaneamente il blocco di sicurezza della molla (C) o un qualsiasi elemento cilindrico del diametro di 2mm. Ora è possibile inserire il nuovo cilindro.

Using a screwdriver, restore the spring in the correct position (A+B) and simultaneously put the spring security lock (C) or any 2mm diameter cylindrical element. Now you can insert the new cylinder.



7

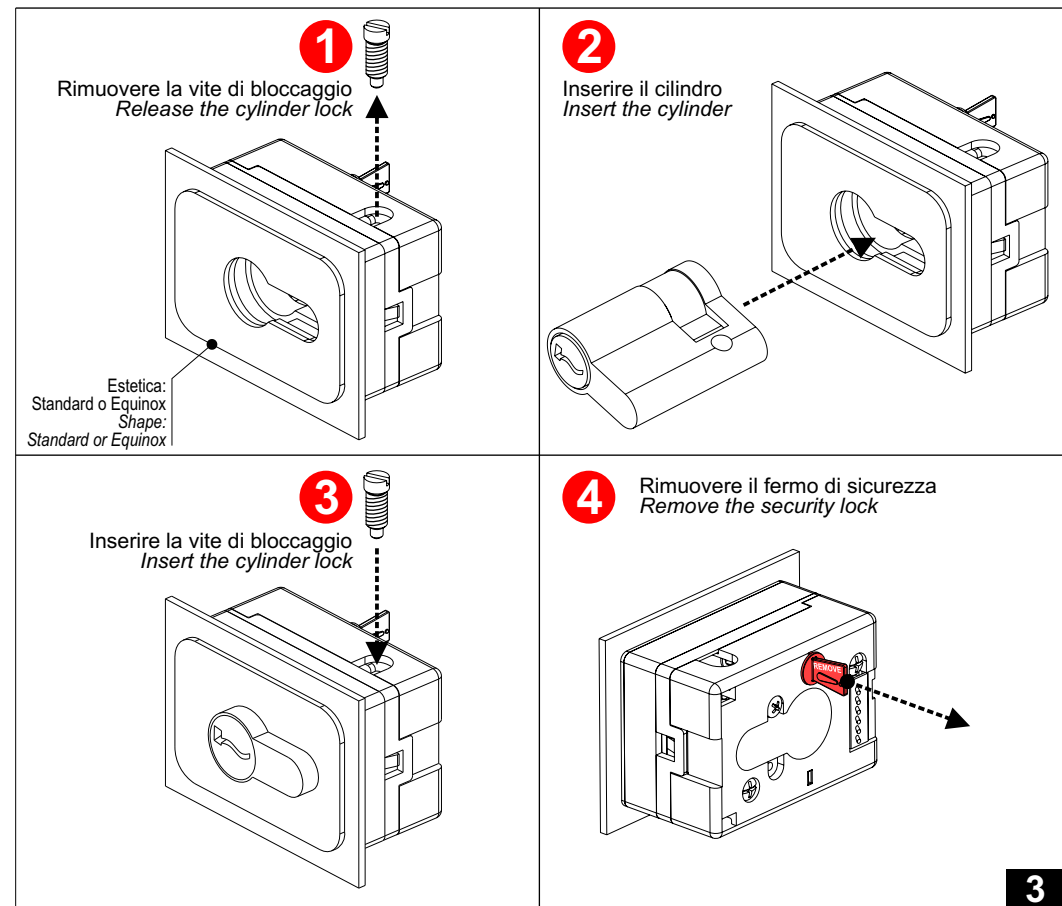
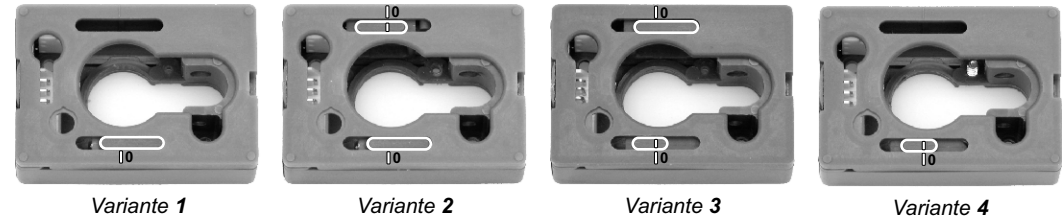
2.2) - COMPONENTI SCIOLTI / SPARE PARTS



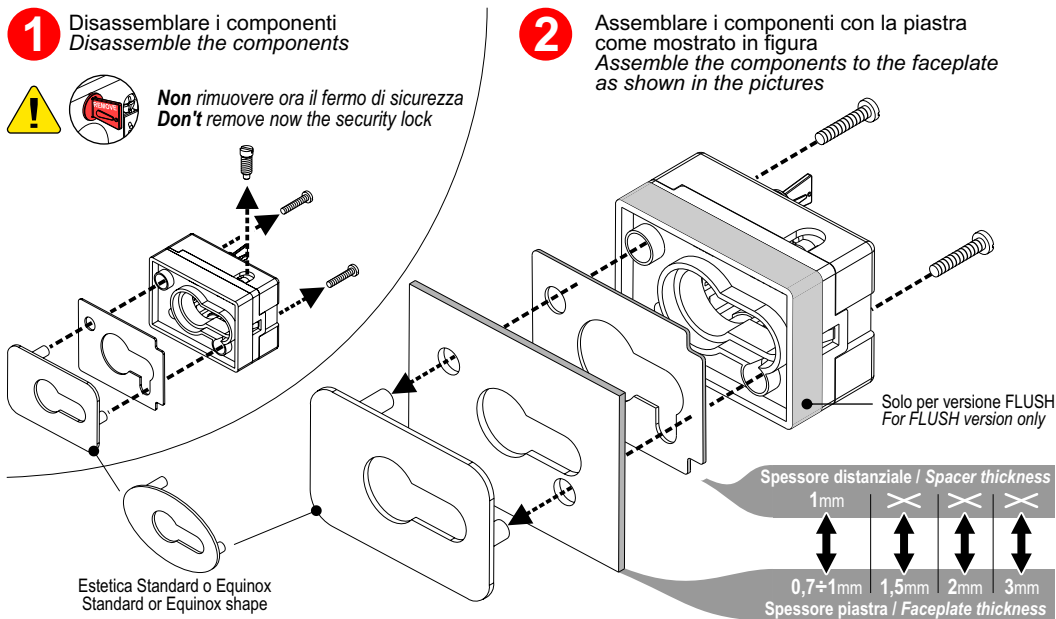
	Piastrino in plastica Plastic bezel			Piastrino metallico Metal bezel			
	Spessore piastra / Thickness plate			Spessore piastra / Thickness plate			
	0,7+1,5 mm	2 mm	3 mm	0,7+1,0 mm	1,5 mm	2 mm	3 mm
Low Profile	✗	1+1	2+2	✗	✗	✗	✗
	2,9x13 mm	2,9x19 mm	2,9x19 mm	M3x12 mm	M3x12 mm	M3x12 mm	M3x12 mm
Flush	✗	1+1	2+2	✗	✗	✗	✗
	2,9x32 mm	2,9x32 mm	2,9x32 mm	M3x30 mm	M3x30 mm	M3x30 mm	M3x30 mm

1) - Montaggio chiavi SERVIZI / SERVICES key mounting

1.1) - MONTATI SU PIASTRA / MOUNTED ON PLATE



1.2) - COMPONENTI SCIOLTI / SPARE PARTS



!
Allineare bene il distanziale
Be careful to the spacer alignment



2) - Montaggio chiavi CHIAMATE / CALLS key mounting

2.1) - MONTATI SU PIASTRA / MOUNTED ON PLATE

